

Field Service Engineer / Servicetechniker (M/W/D) Batteriespeicher

Was wir tun, wie wir sind und wer zu uns passt:

Die Solarwelt steckt voller Chancen. Der Bereich **ENERGY** hat sich auf schlüsselfertige Solarkraftwerke spezialisiert. Seit 2007 in der Photovoltaik Branche tätig, wurden international bereits mehr als 225 MWp Photovoltaik-Anlagen realisiert. Als inhabergeführtes Unternehmen betreibt VISPIRON aktuell über 75 MWp PV-Parks und ist damit einer der größten deutschen privaten Kraftwerksbetreiber.

Seit 2016 setzen wir einen starken Fokus auf solare Direktanwendungen. Als energetisch ganzheitlich orientiertes Unternehmen entwickeln und installieren wir Hochleistungsladesysteme für die Elektromobilität, welche den Strom direkt aus Solarparks beziehen und vernetzen die Zukunftsfelder Mobilität, nachhaltige Energieerzeugung, Speicherung und Trading.

Mit unserer Arbeit leisten wir einen Beitrag zur Senkung des CO₂-Ausstoßes und wirken bei der Gestaltung einer nachhaltigen Zukunft mit. Zu uns passt, wer unsere Ziele und Faszinationen teilt, die Welt positiv verändern will, Neugier und Teamgeist vereint und bereit ist, sich fachlich weiterzuentwickeln. Wir freuen uns auf begeisterungsfähige und ehrliche Menschen, die Verantwortung übernehmen möchten.

Das wirst du machen:

- Du führst Wartungs- und Serviceeinsätze an Batteriespeicher-Systemen durch im deutschsprachigen Raum
- Du übernimmst die Betriebsdatenanalyse und Fernüberwachung der stationären Batteriespeichersysteme
- Du bist für die Fehlerbehebung und Entstörung der Systeme zuständig
- Du verantwortest die Installation und technische Inbetriebnahme von Batteriespeicher-Systemen
- Du koordinierst Dienstleister im Rahmen von Service- und Wartungstätigkeiten, sowie bei Inbetriebnahmen
- Als Experte für die Wartung von Batteriespeichern führst du interne Schulungen durch und vermittelst dein Wissen an Kollegen aus der technischen Betriebsführung

Das bringst du mit:

- Du verfügst über eine erfolgreich abgeschlossene Ausbildung oder ein Studium mit Schwerpunkt Elektrotechnik, Elektronik oder vergleichbares
- Du hast Freude an immer neuen Herausforderungen und überzeugst durch gutes technisches Verständnis
- Du kennst dich bei der Einrichtung von IT und Netzwerktechnik aus
- Idealerweise bringst du Erfahrungen Brandmelde- und Gaslöschanlagen und/oder Klima- und Kühltechnik mit
- Du bist ein Mensch mit einem hohen Verantwortungsbewusstsein und Qualitätsdenken

Arbeitgeber

VISPIRON ENERGY

Referenznummer

9345

Arbeitszeitmodell

Full-time

Start Anstellung

ab sofort

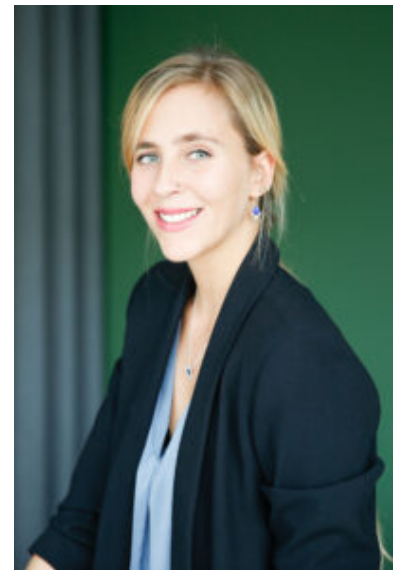
Branche

Solar Energie

Arbeitsort

Joseph-Dollinger-Bogen 28, 80807,
München, Deutschland

Kontakt



Joya Joswig

[+49 89 45 24 50 106](tel:+4989452450106)

joya.joswig@vispiron.de

- Eigenverantwortliches Arbeiten und Teamfähigkeit – Einsatzbereitschaft, Belastbarkeit und Flexibilität gehören zu deinen Softskills
- Du bringst ein hohes Maß an Reisebereitschaft mit
- Führerscheinklasse B erforderlich und Führerscheinklasse BE wünschenswert
- Du sprichst verhandlungssicher Deutsch

Was dich bei uns erwartet:

- Du wirst von einem freundlichen und leistungsstarken Team herzlich empfangen
- Wir bieten dir einen modernen Arbeitsplatz mit betriebsinterner Kantine
- Wir leben eine offene Fehlerkultur
- Wir bieten interessante Entwicklungsperspektiven und ermöglichen aufgabenspezifische Fortbildungs- und Schulungsmöglichkeiten
- Der Umwelt zuliebe stellen wir eine Fahrradinfrastruktur für alle Mitarbeiter und Mitarbeiterinnen zur Verfügung (Dusche, überdachte Stellplätze & Werkstatt)
- Dir wird frisches Obst im Büro zur Verfügung gestellt
- Du bekommst Zugang zu unserer Kinderbetreuung in unserer betriebsinternen Kita
- Du kannst an regelmäßigen Firmenveranstaltungen teilnehmen und aus einer Vielzahl anderer Vergünstigungen das Passende für dich auswählen. z.B. Mitarbeiterrabatte in unserer eigenen Kantine und im Fitnessclub, Zuschuss für MVV-Tickets oder Gutschriften auf die SpenditCard
- Wir legen großen Wert darauf „Mitarbeiterzufriedenheit“, „ökologische Verantwortung“, „Wachstum und Profitabilität“ sowie „Kundenorientierung“ zu vereinen
- Eine gute Anbindung mit Bus, U-Bahn, sowie Lademöglichkeiten für E-Fahrzeuge und kostenlose Parkplätze
- Entspanne bei unseren Mobile-In-House Massagen