

Finance & Controlling Manager (M/W/D) im Bereich Erneuerbare Energien

Was wir tun, wie wir sind und wer zu uns passt:

Die Welt der regenerativen Energien steckt voller Chancen. Die VISPIRON ENERGY hat sich auf schlüsselfertige Solar- und Batteriespeicherkraftwerke spezialisiert. Seit 2007 sind wir in der Photovoltaik Branche tätig und haben international bereits mehr als 250 MWp Photovoltaik-Anlagen realisiert. Als inhabergeführtes Unternehmen betreiben wir aktuell über 75 MWp PV-Parks und 17,5 MWh Batteriespeicher und vermarkten die Energie über unsere eigene EPEX-Energiehandelsplattform.

Als energetisch ganzheitlich orientiertes Unternehmen mit Ursprung in der Automobilindustrie, haben wir die Sektorenkoppelung zwischen Mobilität und Energiewirtschaft erschlossen und sind im KI-basierten Autotrading von Strom, CO₂ und Kapazität maßgebend.

Mit unserer Arbeit leisten wir einen Beitrag zur Senkung des CO₂-Ausstoßes und wirken bei der Gestaltung einer nachhaltigen Zukunft mit. Zu uns passt, wer unsere Ziele und Faszinationen teilt, die Welt positiv verändern will, Neugier und Teamgeist vereint und bereit ist, sich fachlich weiterzuentwickeln. Wir freuen uns auf begeisterungsfähige und ehrliche Menschen, die Verantwortung übernehmen möchten.

Das wirst du machen:

Controlling und Financing am Zahn der Zeit:

Der Bereich Finance operiert bei uns direkt am Puls der Energiewende. Hier werden die Investments der Zukunft strukturiert, unser Kraftwerkspark verwaltet und das operative Geschäft der VISPIRON ENERGY geführt.

- Du verantwortest mit erfahrenen Kollegen und Kolleginnen die Investmentstrukturierung von regenerativen Solarkombikraftwerken und Hochleistungslandesäulen
- Du optimierst die Finanzstrukturen einer schnell wachsenden Gruppe und verantwortest die dahinterliegenden Zahlungsströme
- Du bist für das Reporting gegenüber Gesellschaftern, Banken und Investoren verantwortlich
- Du erstellst im Team gemeinsam mit erfahrenen Steuerberatern und Wirtschaftsprüfer die Bilanzen von über 50 Unternehmen

Das bringst du mit:

- Abgeschlossenes Studium mit Schwerpunkt Finance- und/oder Controlling und mindesten zwei Jahre spezifische Berufserfahrung
- Du beherrscht DATEV und alle MS-Office Produkte
- Berufserfahrung in der Buchhaltung von Vorteil
- Du bringst ein sehr gutes Verständnis für komplexe Zusammenhänge und überzeugst durch gutes analytisches Denkvermögen & organisatorische Fähigkeiten

Arbeitgeber

VISPIRON ENERGY

Arbeitszeitmodell

Vollzeit

Start Anstellung

ab sofort

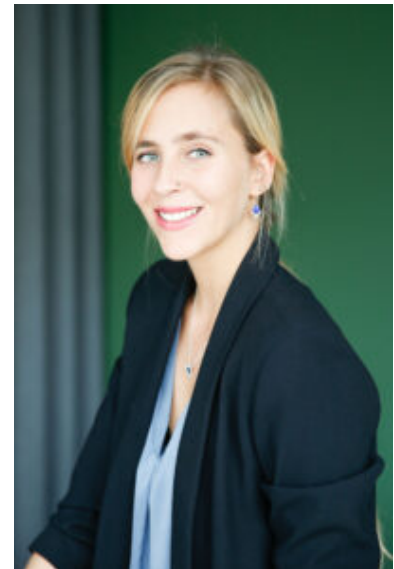
Branche

Solar Energie

Arbeitsort

Joseph-Dollinger-Bogen 28, 80807, München, Deutschland

Kontakt



Joya Joswig

[+49 89 45 24 50 106](tel:+4989452450106)

joya.joswig@vispiron.de

- Eine präzise und zuverlässige Arbeitsweise ist für dich selbstverständlich
- Du ergreifst gerne die Initiative, bist eigenverantwortlich, flexibel und kommunikationsstark
- Sehr gute Deutsch- und gute Englischkenntnisse in Wort und Schrift runden dein Profil ab

Was dich bei uns erwartet:

- Du wirst von einem freundlichen und leistungsstarken Team herzlich empfangen
- Wir bieten dir einen modernen Arbeitsplatz
- Wir leben eine offene Fehlerkultur
- Wir bieten interessante Entwicklungsperspektiven
- Wir ermöglichen aufgabenspezifische Fortbildungs- und Schulungsmöglichkeiten
- Der Umwelt zuliebe stellen wir eine Fahrradinfrastruktur für alle Mitarbeiter und Mitarbeiterinnen zur Verfügung (Dusche, überdachte Stellplätze & Werkstatt)
- Dir wird frisches Obst im Büro zur Verfügung gestellt
- Du bekommst Zugang zu unserer Kinderbetreuung in unserer betriebsinternen Kita
- Du kannst an regelmäßigen Firmenveranstaltungen teilnehmen und aus einer Vielzahl anderer Vergünstigungen das Passende für dich auswählen. z.B. Mitarbeiterrabatte in unserer eigenen Kantine und im Fitnessclub, Zuschuss für MVV-Tickets oder Gutscheine auf die SpenditCard
- Wir legen großen Wert darauf „Mitarbeiterzufriedenheit“, „ökologische Verantwortung“, „Wachstum und Profitabilität“ sowie „Kundenorientierung“ zu vereinen
- Du hast die Möglichkeit teils mobil zu arbeiten (Homeoffice)
- Mit der Vertrauensarbeitszeit bieten wir dir die maximale Work-Life-Balance und Flexibilität
- Eine gute Anbindung mit Bus, U-Bahn, sowie Lademöglichkeiten für E-Fahrzeuge und kostenlose Parkplätze
- Entspanne bei unseren mobilen In-House-Massagen