

KI-Modell Operator (M/W/D)

Was wir tun, wie wir sind und wer zu uns passt:

Die [SEtrade GmbH](#) ist ein Energieversorgungs-, Dienstleistungs- und Handelsunternehmen, welches sich auf die Prozesse einer klimaneutralen Energieversorgung spezialisiert hat. Wir reden nicht nur darüber, dass die Energiegewende dezentral und digital umgesetzt werden muss, wir machen es. Zu diesem Zweck betreibt die SEtrade ein skalierbares „Virtuelles Kraftwerk“ (VKW), in dem mit KI-Abläufen „Digitale Zwillinge“ der Kundenanlagen modelliert werden und in Echtzeit mit dem Stromhandel über ein Auto-Trading System verbunden wird. Auf diese Weise bieten wir unseren Kunden passgenaue Lösungen für Ihre Anlagen und Herausforderungen. Damit tragen wir einen wichtigen Teil zum Gelingen der Energiewende bei.

Das wirst du machen:

- Du bist für die Entwicklung, Betreuung und Weiterentwicklung der Simulationsmodelle energiewirtschaftlicher Herausforderungen unserer Kunden verantwortlich
- Du wirst die Ergebnisse der Simulationen so aufbereiten, dass diese den Kunden in Form von Power Point Präsentationen auch eigenständig vorgetragen werden
- Für Dich ist die Energiewende nicht nur ein Job, sondern ein Anliegen
- Du wirst teamorientiert arbeiten, auch wenn der Arbeitsort nicht immer im gemeinsamen Büro mit den Kolleginnen und Kollegen ist
- Für Dich gehört mobiles Arbeiten zum modernen Arbeitsalltag

Das bringst du mit:

- Ein abgeschlossenes Studium (FH/Uni) in den Fachrichtungen: Informationstechnik, Energietechnik, Wirtschaftswissenschaften, Wirtschaftsingenieurwesen
- Programmiererfahrung in Python, Java, JavaScript, C++, oder Matlab
- Berufserfahrung in der Energiewirtschaft ist wünschenswert, aber keine Voraussetzung
- Du bringst Fähigkeiten im Umgang mit Projektmodellen (Agile/Scum) mit
- Du zeichnest Dich durch kundenorientiertes, eigenverantwortliches und ergebnisorientiertes Arbeiten aus
- Du sprichst fließend Deutsch und Englisch

Was dich bei uns erwartet:

- Du trägst mit deinem Einsatz dazu bei ENGINEERING A BETTER WORLD Realität werden zu lassen
- Ausbildung zum zugelassenen Energiehändler an den für uns relevanten Stromhandelsplätzen und regelmäßige Fort- und Weiterbildung
- Einmal pro Quartal bekommst du im Rahmen eines Kompass-Gesprächs die Gelegenheit zu reflektieren was dich wirksamer macht und was wir gemeinsam tun können, um deine Performance zu steigern
- Wir bieten dir einen modernen open Space Arbeitsplatz, eine agile

Arbeitgeber

SEtrade GmbH

Arbeitszeitmodell

Vollzeit

Start Anstellung

ab sofort

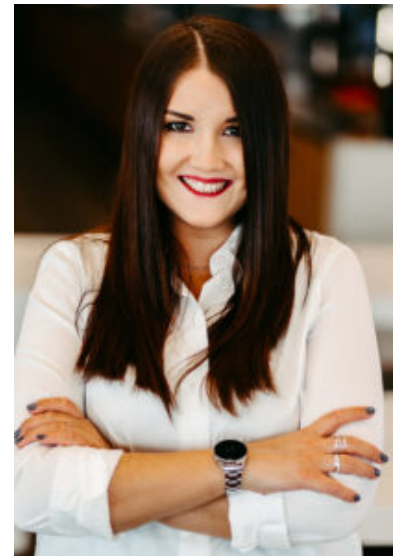
Branche

Energie & Umwelt

Arbeitsort

Potsdam, Deutschland

Kontakt



Agathe Schaper

agathe.schaper@vispiron.de

Arbeitsumgebung mit flachen Hierarchien und familiärer Atmosphäre mit schnellen Entscheidungen

- Du bekommst frisches Obst und kostenlose Getränke im Büro
- Du bekommst einen unbefristeten Vertrag mit wettbewerbsfähiger Vergütung und flexiblen Arbeitszeiten
- Wir legen großen Wert darauf „Mitarbeiterzufriedenheit“, „ökologische Verantwortung“, „Wachstum und Profitabilität“ sowie „Kundenorientierung“ zu vereinen