

Werkstudent (M/W/D) Finance & Controlling

Was wir tun, wie wir sind und wer zu uns passt:

Die Solarwelt steckt voller Chancen.

Der Bereich ENERGY hat sich auf schlüsselfertige Solarkraftwerke spezialisiert. Seit 2007 in der Photovoltaik Branchetätig, wurden international bereits mehr als 225 MWp Photovoltaik-Anlagen realisiert. Als inhabergeführtes Unternehmen betreibt VISPIRON aktuell über 75 MWp PV-Parks und ist damit einer der größten deutschen privaten Kraftwerksbetreiber.

Seit 2016 setzen wir einen starken Fokus auf solare Direktanwendungen. Als energetisch ganzheitlich orientiertes Unternehmen entwickeln und installieren wir Hochleistungsladesysteme für die Elektromobilität, welche den Strom direkt aus Solarparks beziehen und vernetzen somit die Zukunftsfelder Mobilität, nachhaltige Energieerzeugung, Speicherung und Trading.

Mit unserer Arbeit leisten wir einen Beitrag zur Senkung des CO₂-Ausstoßes und wirken bei der Gestaltung einer nachhaltigen Zukunft mit. Zu uns passt, wer unsere Ziele und Faszinationen teilt, die Welt positiv verändern will, Neugier und Teamgeist vereint und bereit ist, sich fachlich weiterzuentwickeln. Wir freuen uns auf begeisterungsfähige und ehrliche Menschen, die Verantwortung übernehmen möchten.

Das wirst du machen:

Du unterstützt das Finance Team im Tagesgeschäft mit folgenden Aufgaben:

- Du bist zuständig für die Erstellung und Bearbeitung von Ad-Hoc Reports und Analysen
- Du kümmerst dich um die administrativen Tätigkeiten unserer Photovoltaik-Kraftwerksparks und Liegenschaften der VISPIRON Gruppe
- Du unterstützt bei der Aufbereitung von Unterlagen für Steuerberater und Wirtschaftsprüfer
- Du unterstützt in der Kreditorenbuchhaltung & Debitorenbuchhaltung
- Du Unterstützt bei Monats-, Quartals- und Jahresabschlüssen
- Übernahme von eigenständigen Projektaufgaben

Das bringst du mit:

Idealerweise bringst du folgende Erfahrungen und Kenntnisse mit bzw. hast den Willen dich entsprechend einzuarbeiten.

- Du hast ein Studium absolviert oder bist gerade dabei? B.:
Wirtschaftswissenschaften, Energiewirtschaft oder eine vergleichbare

Arbeitgeber

VISPIRON ENERGY

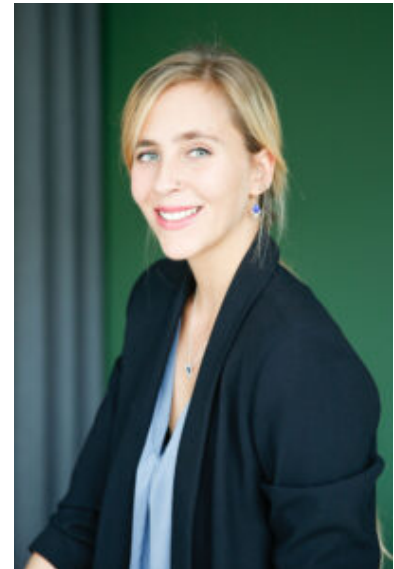
Branche

Erneuerbare Energien

Arbeitsort

Joseph-Dollinger-Bogen 28, 80807, München, Deutschland

Kontakt



Joya Joswig

[+49 89 45 24 50 106](tel:+4989452450106)

joya.joswig@vispiron.de

Ausbildung

- Du hast 15 bis 20 h/Woche Zeit, um uns tatkräftig zu unterstützen
- Du besitzt gute Kenntnisse in den gängigen MS-Office Anwendungen, insbesondere Excel von Vorteil
- Du bringst Erfahrung aus den Bereichen Energiewirtschaft & erneuerbarer Energien mit und/oder findest die Themen spannend
- Eine präzise und zuverlässige Arbeitsweise ist für dich selbstverständlich
- Du konntest bereits erste Erfahrungen mit ERP-Systemen sammeln
- Du bist kommunikationssicher in Deutsch: Wort und Schrift

Was dich bei uns erwartet:

- Du trägst mit deinem Einsatz dazu bei, unsere Vision „ENGINEERING A BETTER WORLD“ Realität werden zu lassen
- Wir bieten dir einen modernen open Space Arbeitsplatz mit betriebsinterner Kantine und Barista
- Der Umwelt zuliebe stellen wir eine Fahrradinfrastruktur für alle Mitarbeiter und Mitarbeiterinnen zur Verfügung (Dusche, überdachte Stellplätze & Werkstatt)
- Du bekommst Zugang zu unserem Firmen-Carsharing (Pkw, E-Bike, E-Autos), frisches Obst, Tischtennisplatte und Kicker. Die Poolfahrzeuge können auch privat genutzt werden
- Du kannst an regelmäßigen Firmenveranstaltungen teilnehmen und aus einer Vielzahl anderer Vergünstigungen das Passende für dich auswählen. z.B. Mitarbeiterrabatte in unserer eigenen Kantine und im Fitnessclub, Zuschuss für MVV-Tickets oder Gutschriften auf die SpenditCard
- Entspanne bei unseren Mobile-In-House Massagen
- Du wirst von einem freundlichen, leistungsstarken Team herzlich empfangen
- Du profitierst von einem tiefen und unverfälschten Einblick in die Welt der Investmentverwaltung und Projektabwicklung
- Keine Langeweile Dank eines breiten Aufgabenspektrums von Cashflow Management laufender Projekte hin zu Strukturierung neuer Investments