

Inbetriebnahmeingenieur (m/w/d) Elektrotechnik für Solarkraftwerke

Was wir tun, wie wir sind und wer zu uns passt:

Die Welt der regenerativen Energien steckt voller Chancen. Die VISPIRON [ENERGY](#) hat sich auf schlüsselfertige Solar- und Batteriespeicherkraftwerke spezialisiert. Seit 2007 sind wir in der Photovoltaik Branche tätig und haben international bereits mehr als 250 MWp Photovoltaik-Anlagen realisiert. Als inhabergeführtes Unternehmen betreiben wir aktuell über 75 MWp PV-Parks und 50 MWh Batteriespeicher und vermarkten die Energie über unsere eigene EPEX-Energiehandelsplattform.

Als energetisch ganzheitlich orientiertes Unternehmen mit Ursprung in der Automobilindustrie, haben wir die Sektorenkoppelung zwischen Mobilität und Energiewirtschaft erschlossen und sind im KI-basierten Autotrading von Strom, CO₂ und Kapazität maßgebend.

Mit unserer Arbeit leisten wir einen Beitrag zur Senkung des CO₂-Ausstoßes und wirken bei der Gestaltung einer nachhaltigen Zukunft mit. Zu uns passt, wer unsere Ziele und Faszinationen teilt, die Welt positiv verändern will, Neugier und Teamgeist vereint und bereit ist, sich fachlich weiterzuentwickeln. Wir freuen uns auf begeisterungsfähige und ehrliche Menschen, die Verantwortung übernehmen möchten.

Werde Teil unserer 4 GW-Mission!

Das wirst du machen:

- Du planst und koordinierst die Inbetriebnahme von Solarkraftwerken, Speichersystemen und Schnellladesystemen.
- Du arbeitest mit internen Teams sowie externen Auftragnehmern und Lieferanten zusammen, um einen reibungslosen Ablauf der Inbetriebnahme-Aktivitäten sicherzustellen.
- Du führst die Inbetriebnahme sowie Installation und Konfiguration durch und nimmst elektrische Komponente und Systeme wie Wechselrichter, Transformatoren, Schaltanlagen sowie Batteriespeicher und Ladestationen in Betrieb.
- Du führst Systemtests durch, behebst Fehler und optimierst die Anlagen, um ihre Leistung und Effizienz zu maximieren.
- Du erstellst Inbetriebnahme-Dokumentationen, Berichte und Protokolle gemäß den geltenden Vorschriften und Standards.
- Du organisierst die Übergabe der Anlagenverantwortung an die technische Betriebsführung und stellst nach der Inbetriebnahme technischen Support bereit.
- Du unterstützt bei der Anlagenzertifizierung nach VDE-AR-N 4110:2018 (TAR-Mittelspannung) und führst die Konformitätsbewertung gemeinsam mit der Projektleitung durch.

Das bringst du mit:

Idealerweise bringst du folgende Erfahrungen und Kenntnisse mit bzw. hast den

Arbeitgeber

VISPIRON ENERGY

Arbeitszeitmodell

Vollzeit

Start Anstellung

ab sofort

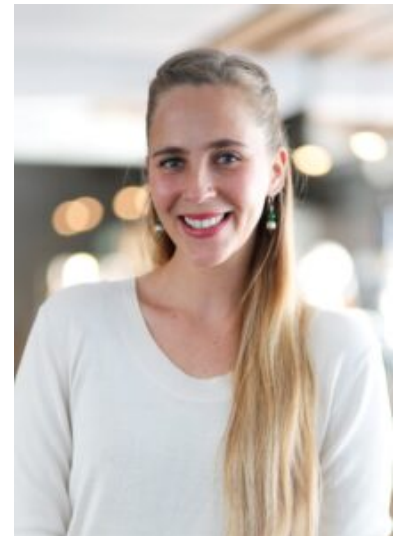
Branche

Solar Energie

Arbeitsort

Joseph-Dollinger-Bogen 28, 80807, München, Deutschland

Kontakt



Joya Joswig

[+49 89 45 24 50 106](tel:+4989452450106)

joya.joswig@vispiron.de

Willen, dich entsprechend einzuarbeiten

- Du hast ein Studium im Bereich Elektrotechnik, Energietechnik, Erneuerbare Energien oder einem ähnlichen technischen Studiengang erfolgreich abgeschlossen.
- Du verfügst über Berufserfahrung bei der Inbetriebnahme von Starkstromenergiesystemen.
- Du bringst idealerweise Berufserfahrung in der Inbetriebnahme von Solarkraftwerken, Speichersystemen und/oder Schnellladesystemen mit.
- Du besitzt fundierte Kenntnisse in der elektrischen Anlagenplanung, -installation und -inbetriebnahme.
- Du bringst Erfahrung mit Batteriespeichersystemen, Ladestationen und deren Integration in Energieinfrastrukturen mit.
- Kenntnisse und Schaltberechtigung in der Mittelspannungstechnik sind wünschenswert.
- Erfahrung in der Anlagenzertifizierung nach VDE-AR-N 4110:2018 (TAR-Mittelspannung) und Durchführung der Konformitätsbewertung sind von Vorteil.
- Kenntnisse in der Programmierung und Konfiguration von Steuerungs- und Überwachungssystemen sind von Vorteil.
- Du zeichnest dich durch ausgeprägte Problemlösungsfähigkeiten, Teamfähigkeit und Kommunikationsfähigkeiten aus.
- Du bist bereit zu Dienstreisen und Arbeit im Freien.

Was dich bei uns erwartet:

- Du wirst von einem freundlichen und leistungsstarken Team herzlich empfangen
- Freue dich auf ein Team von Expert:innen aus dem Bereich der erneuerbaren Energien und profitiere von einem ständigen Wissenstransfer und ein gemeinsames Wachstum
- Wir bieten dir einen modernen Arbeitsplatz mit betriebsinterner Kantine
- Wir leben eine offene Fehlerkultur
- Wir bieten interessante Entwicklungsperspektiven und ermöglichen aufgabenspezifische Fortbildungs- und Schulungsmöglichkeiten
- Der Umwelt zuliebe stellen wir eine Fahrradinfrastruktur für alle Mitarbeiter und Mitarbeiterinnen zur Verfügung (Dusche, überdachte Stellplätze & Werkstatt)
- Dir wird frisches Obst und Kaffee kostenlos im Büro zur Verfügung gestellt
- Du bekommst Zugang zu unserer Kinderbetreuung in unserer betriebsinternen Kita
- Du kannst an regelmäßigen Firmenveranstaltungen teilnehmen und aus einer Vielzahl anderer Vergünstigungen das Passende für dich auswählen. z.B. Mitarbeiterrabatte in unserer eigenen Kantine und im Fitnessclub, Zuschuss für MVV-Tickets oder Gutscheine auf die SpenditCard
- Wir legen großen Wert darauf „Mitarbeiterzufriedenheit“, „ökologische Verantwortung“, „Wachstum und Profitabilität“ sowie „Kundenorientierung“ zu vereinen
- Du hast die Möglichkeit teils mobil zu arbeiten (Homeoffice)
- Eine gute Anbindung mit Bus, U-Bahn, sowie Lademöglichkeiten für E-Fahrzeuge und kostenlose Parkplätze
- Du leistest einen überdurchschnittlichen Teil zum Gelingen der Energiewende und arbeitest in einer spannenden und zukunftsgerichteten Branche